



# Om Landbruksdirektoratet og noen fakta om landbruk og matindustri

## LANDBRUKSDIREKTORATET

OSLO /  
Postboks 1450 Vika  
0116 Oslo

Valle View, Innspurten 11d  
0663 Oslo  
Telefon: 78 60 60 00

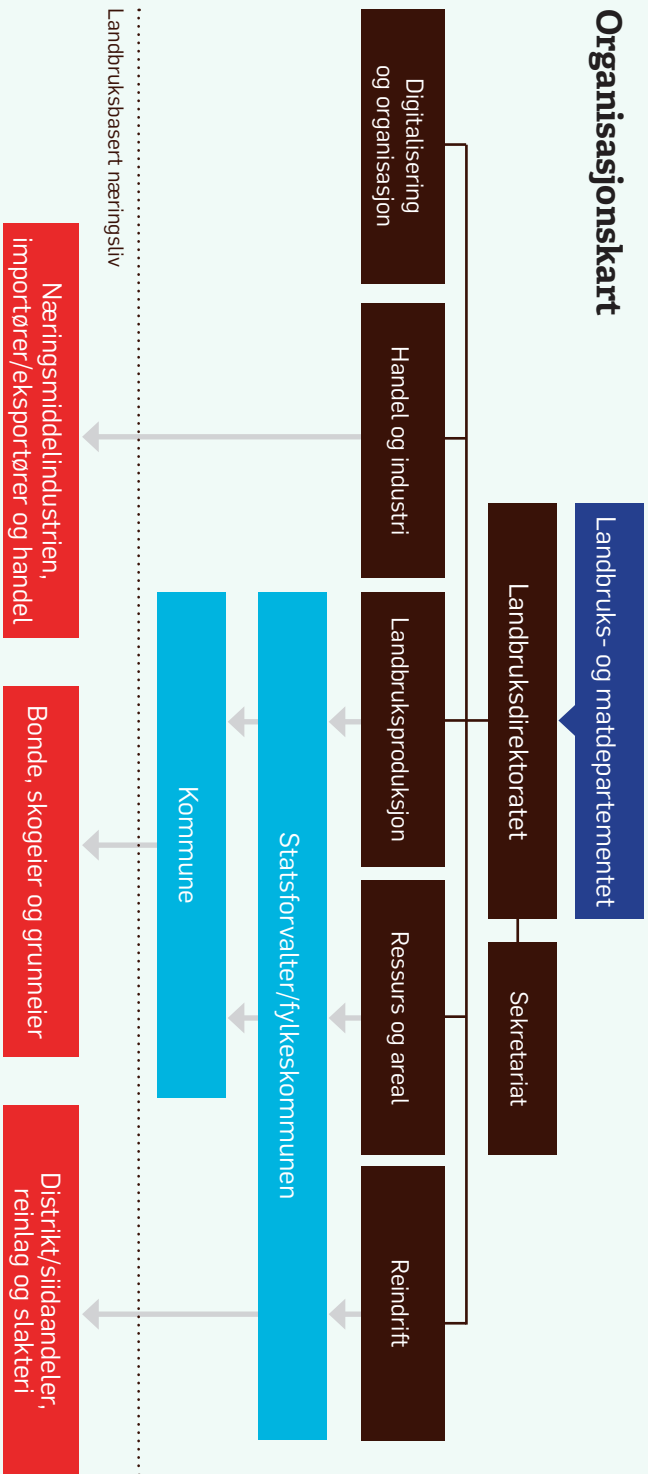
ALTA /  
Løkkeveien 111  
9510 Alta

STEINKJER /  
Skolegata 22, C-bygget  
7713 Steinkjer

[www.landbruksdirektoratet.no](http://www.landbruksdirektoratet.no)



# Organisasjonskart



## Samfunnsoppdraget

Landbruksdirektoratet gir faglige råd, iverksetter landbruks- og handelspolitikken på landbruksområdet, og legger til rette for landbruket og matindustrien. Vi skal bidra til å sikre et godt kunnskapsgrunnlag, og på bakgrunn av dette gi råd for politikktutviklingen. Landbruksdirektoratet er et støtte- og utredningsorgan for Landbruks- og matdepartementet (LMD).

## Ansvarsområder

Landbruksdirektoratet forvalter virkemidler og tiltak innenfor arealbruk, klima, miljø, skogbruk og økologisk produksjon. Vi iverksetter de reindriftspolitiske virkemidlene i reindriftsavtalen og reindriftsloven.

Overfor produsentene i jordbruket forvalter vi innteks- og velferdsordninger, og vi har ansvaret for regulerende tiltak, som melkekvoteordningen og husdyrkonsesjon. For å sikre avsetning for norske jordbruksprodukter, har vi overordnet myndighet til å forvalte importvernet for landbruksvarer og ordninger mot den landbaserte næringsmiddelindustrien. Vi følger pris- og markedsutviklingen i råvare- og matmarkedene tett, nasjonalt og internasjonalt.

Vi leverer utredninger og fakta innen hele vårt samfunnsoppdrag, blant annet til jordbruksforhandlingene.

For å løse samfunnsoppdraget i strategiperioden 2020–2025, med de utfordringene vi ser kommer, har vi valgt disse fokusområdene:

- brukerrettet og effektiv forvaltning, bl.a. med en sterk satsing på digitaliseringsprosjekter
- nyskapende virksomhet gjennom forenkling og standardisering av regelverket
- tydelig kunnskapsleverandør ved å ta initiativ til analyser og utredninger for å styrke rådgiverrollen
- attraktiv arbeidsplass ved å bygge solide fagmiljøer og legge til rette for faglig utvikling

## Landbruksdirektoratet i tall

### Nøkkeltall

Vi forvalter årlig ca. 18 milliarder kroner, som tildeles over statsbudsjettet.

### Utgifter – fordelt på forvaltningsområder 2021

Areal, skogbruk, ressursforvaltning og økologisk landbruk	1 067 871 462	6 %
Reindrift	155 841 270	1 %
Inntekts- og velferdspolitiske tiltak	15 112 816 458	83 %
Markedstiltak, handel og industri	1 670 205 797	9 %
Digitalisering og organisasjon	256 405 301	1 %
<b>Totalt</b>	<b>18 263 140 288</b>	<b>100 %</b>

Direktoratet er sekretariat for ulike styrever, råd og utvalg som regnskapsfører ca 2 mrd. kroner i ikke-statlige midler.

### Antall ordninger

Vi forvalter 160 ordninger.

### Personal

Landbruksdirektoratet har 214 ansatte fordelt på kontorstedene Alta, Steinkjer og Oslo.

Vi har en kjønnsfordeling på 63 prosent kvinner og 37 prosent menn. I ledelsen sitter det 48 prosent kvinner. Sykefraværet i Landbruksdirektoratet er lavt, 3 prosent per 31. desember 2021.



## Digitalisering av tjenester

Landbruksdirektoratet utvikler og forvalter effektive IKT-systemer av høy kvalitet og med strenge krav til sikkerhet, til beste for brukerne. Styring-, økonomi-, arkiv- og kontortjenester sikrer forsvarlig forvaltning av virksomheten. HR-tjenestene våre er avgjørende for å rekruttere, utvikle og beholde den kompetansen vi trenger for å levere på samfunnsoppdraget.

### Jobbe hos oss?

#### Vil du tilhøre et godt fag- og arbeidsmiljø?

Vi er avhengig av at alle medarbeidere tar ansvar, er opptatt av faglig kvalitet, samarbeid og skaper gode resultater for å kunne oppfylle samfunnsoppdraget vårt.










Våre ansatte er naturvitere, jurister, samfunnsvitere og økonomer, ingeniører- eller IKT-utdannet.

Vi har både hjemmekontorordning og lærlingeordning. I tillegg tilbyr vi hospitering for de som ønsker å prøve sine evner andre steder i egen eller en annen organisasjon.

## Landbruket i Norge

- 3,5 prosent er jordbruksareal
- Fulldyrka areal i drift: 9,8 mill. dekar
- Knappt 60 prosent av jordbruksarealet drives av eieren
- 40 prosent av Norges landareal er dekket av skog, årlig avvirkes ca 11,6 mill. m<sup>3</sup> tømmer til industriformål
- Antall jordbruksbedrifter: 38 000
- Ca. 3 000 mennesker er tilknyttet den samiske reindriften, fra Troms og Finnmark i nord til Innlandet i sør.
- 2 500 bedrifter i landbasert næringsmiddelindustri

## Totalproduksjon per år:

	<b>Melk:</b>	<b>1 544 mill. liter ku- og geitemelk</b>
	<b>Korn:</b>	<b>1 124 000 tonn korn</b>
	<b>Poteter:</b>	<b>361 200 tonn</b>
	<b>Storfe:</b>	<b>87 217 tonn</b>
	<b>Svin:</b>	<b>133 488 tonn</b>
	<b>Sau:</b>	<b>24 131 tonn</b>
	<b>Kylling:</b>	<b>115 000 tonn</b>
	<b>Rein:</b>	<b>1 444 tonn</b>
	<b>Grønnsaker, frukt og bær:</b>	<b>234 000 tonn</b>

## Omsetning i landbruksnæringene:

- Om lag **20 %** av industriens samlede produksjonsverdi, sysselsetting og verdiskaping.
- Jordbruk utgjør **0,5 % av BNP**
- Norsk landbruk (jordbruk og skogbruk) omsetter for om lag **230 mrd. kroner** fordelt på primærproduksjon, foredling og transport, hvor foredling står for den største delen
- Matmarkedet i Norge er på ca. **300 mrd. kroner**

## Årlig forbruk per person:



**89 liter melk**



**18 kilo ost**



**67 kilo kjøtt**

## Sysselsetting:

**46 000** i jordbruket (2,5 % av alle sysselsatte)

**16,8 %** kvinnelige bønder (økende)

**2/3** er deltidsjordbrukere

**23 600** i melk- og kjøttproduksjon

**11 400** i planteproduksjon

**1 500** i kombinert plante- og husdyrproduksjon

**40 000** i matindustrien  
(20 % av samlet industrisysselsetting)

**33 000** i transport- og leverandørindustrien

## Import og eksport:

Norge importerer  
jordbruksvarer for:

**89,7**  
mrd. kroner

Vi eksporterer  
jordbruksvarer for:

**14,3**  
mrd. kroner