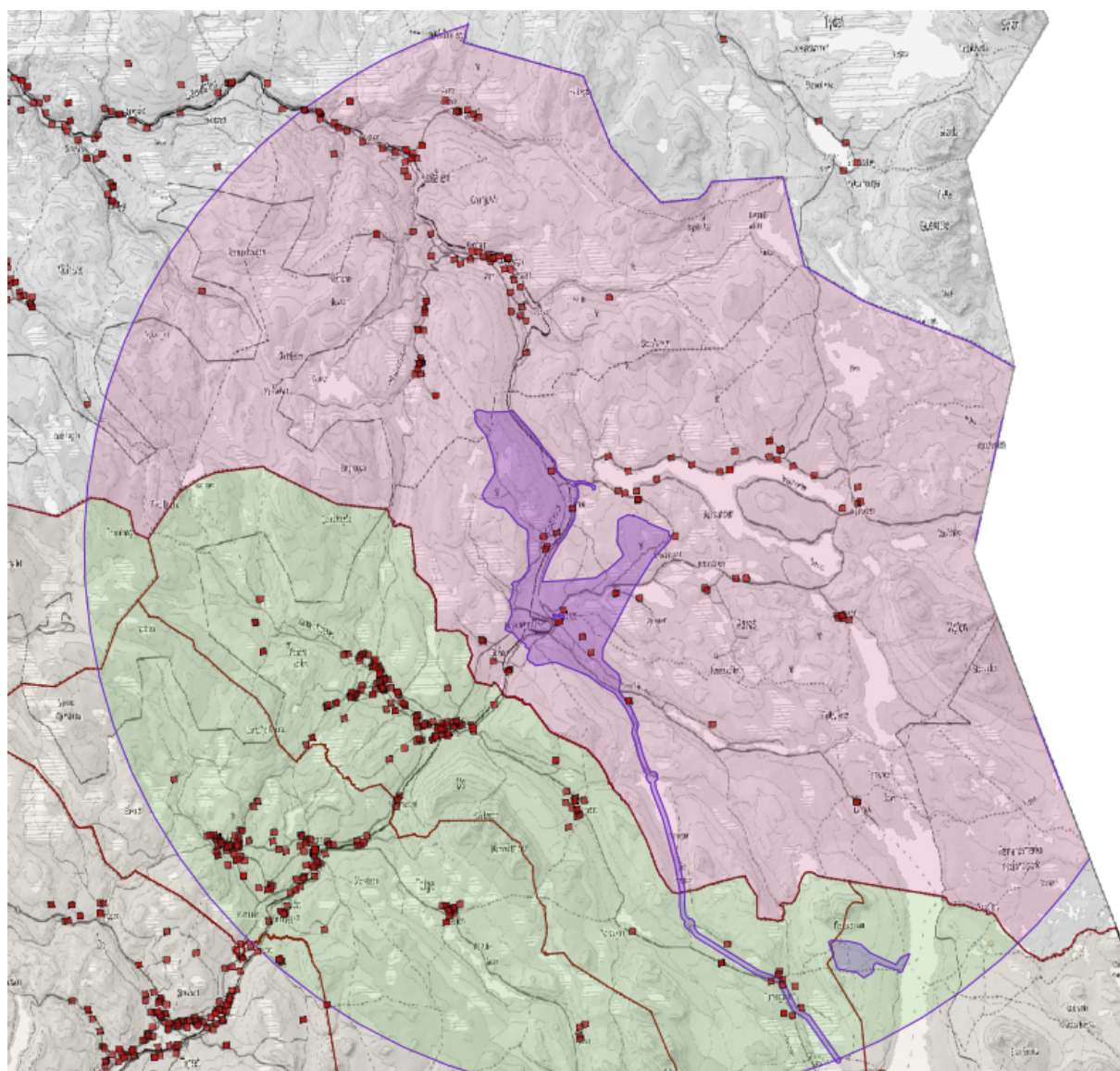


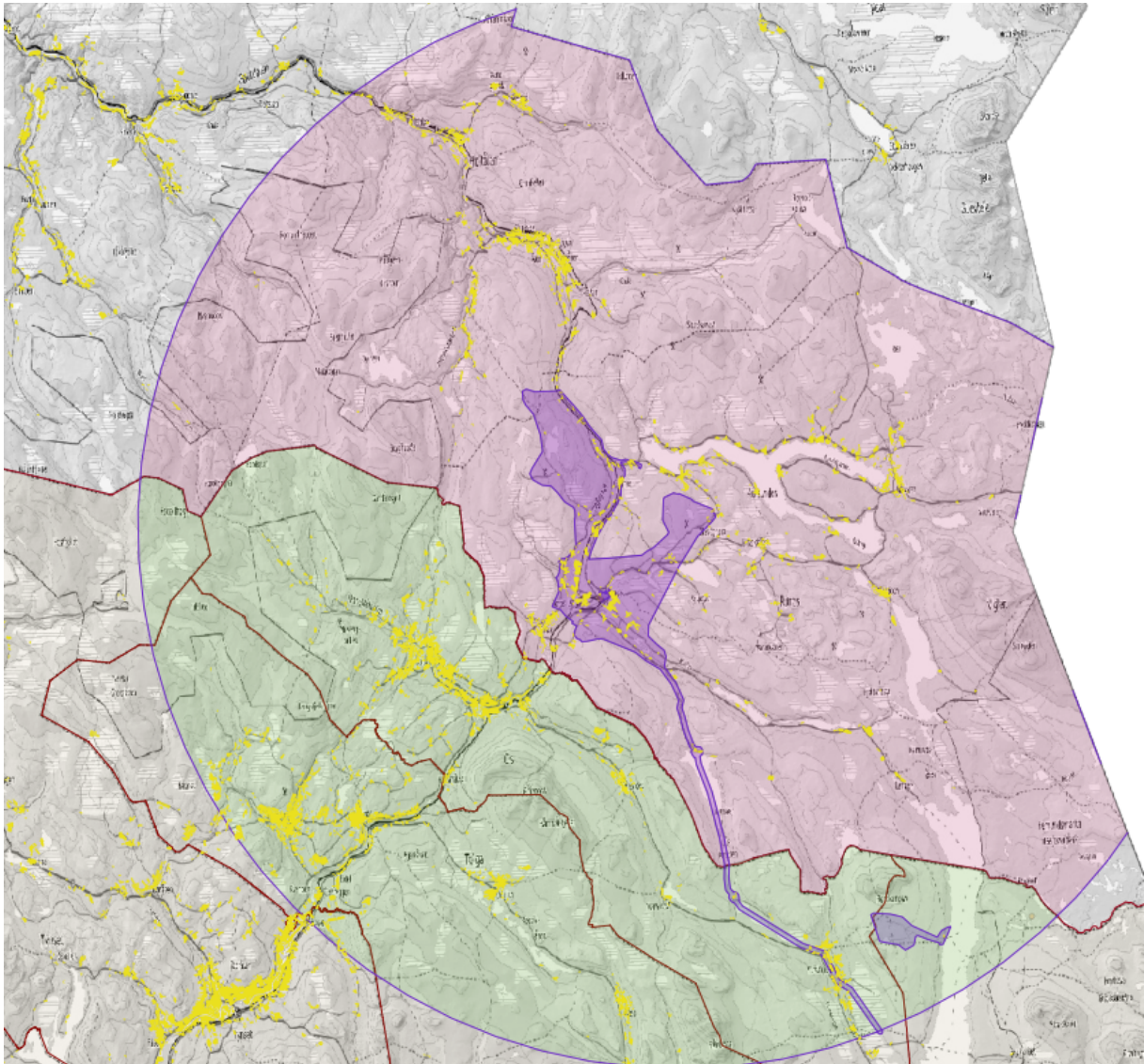
Kart 1 Gårdsbruk, og gårdsbruk med husdyr innenfor Cirkumferensen

Kartet viser at vi har den største tettheten av gårdsbruk og gårdsbruk med husdyr nede i dalen langs Glomma i Tolga og Os kommuner og i dalen på strekningen Ålen – Haltdalen i Holtålen kommune. I tillegg en del gårdsbruk ved Aursunden i Røros kommune og i bygdene Dalsbygda i Os kommune og Vingelen i Tolga kommune. Det er færre gårdsbruk i de østlige områdene.



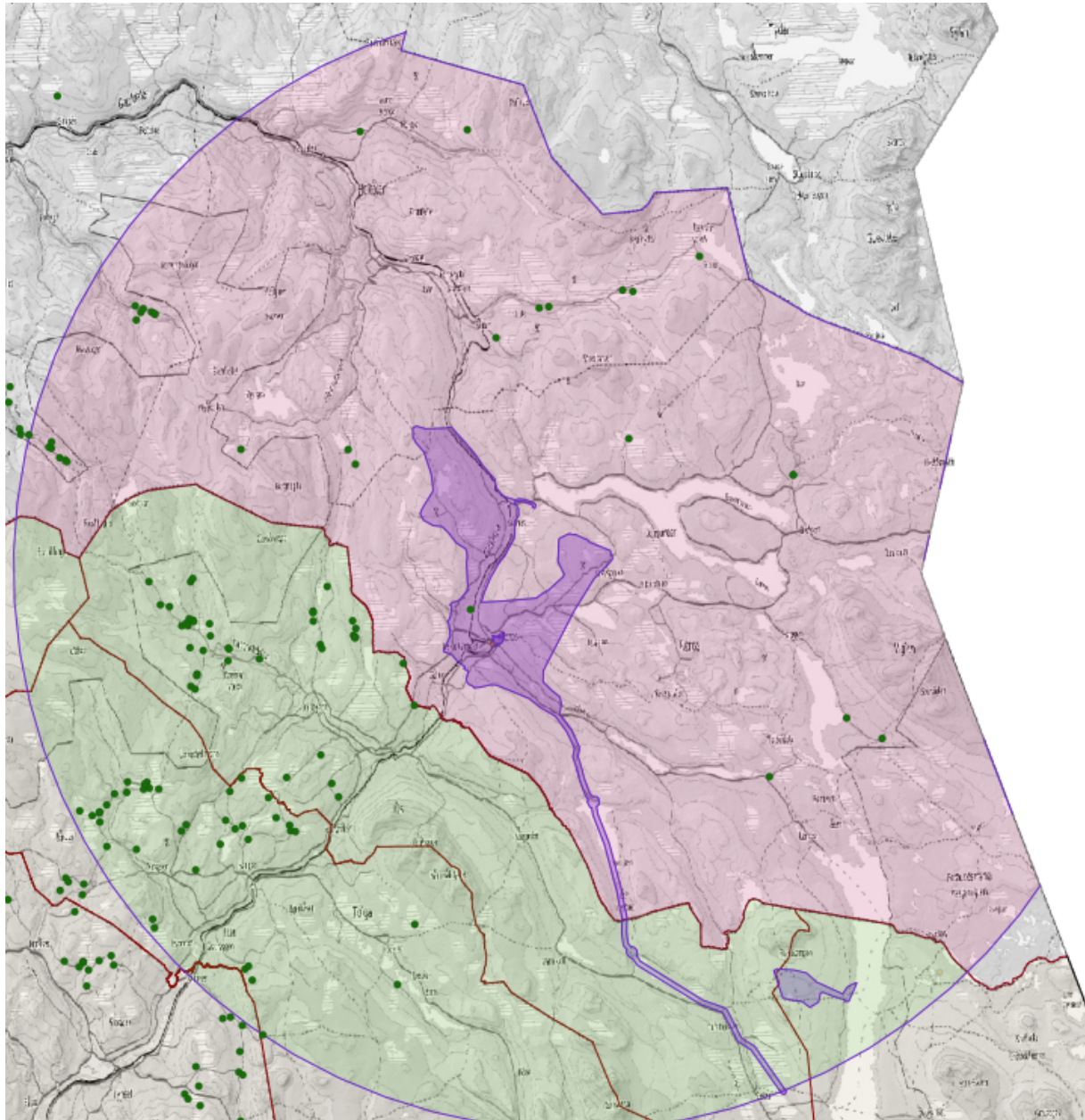
Kart 2 Dyrket areal innenfor Cirkumferensen

Kartet viser at også dyrket areal er konsentrert til områdene nede i dalen langs Glomma i Tolga og Os kommuner og i dalen på strekningen Ålen – Haltdalen i Holtålen kommune. I tillegg har en en konsentrasjon av dyrket areal rundt Aursunden i Røros kommune og i bygdene Dalsbygda i Os kommune og Vingelen i Tolga kommune. Det er mindre konsentrasjon av dyrket areal i de østlige områdene.



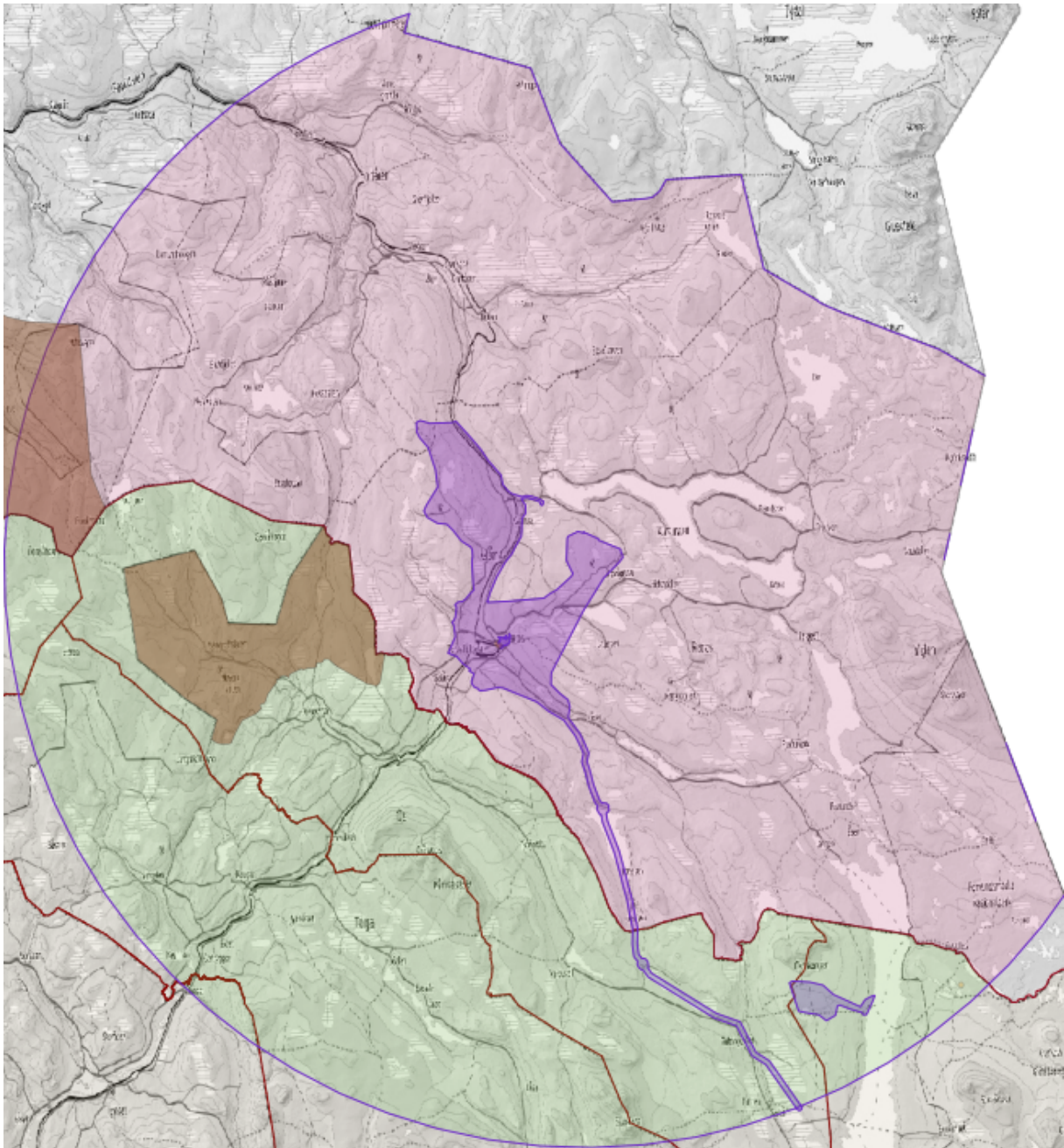
Kart 3 Setrer innenfor Cirkumferensen

Kartet viser setre i aktiv drift. Kartet viser en konsentrasjon av aktive setrer i Vingelen og i seterområdene Vangrøftdalen og Kjurrudalen. Vangrøftdalen og Kjurrudalen er et Utvalgt kulturlandskap. Vi har også en konsentrasjon av setre i Forddalen og i Synnerdalen i Midtre Gauldal kommune. Synnerdalen er et Utvalgt kulturlandskap (del av Seterdalene i Budalen).



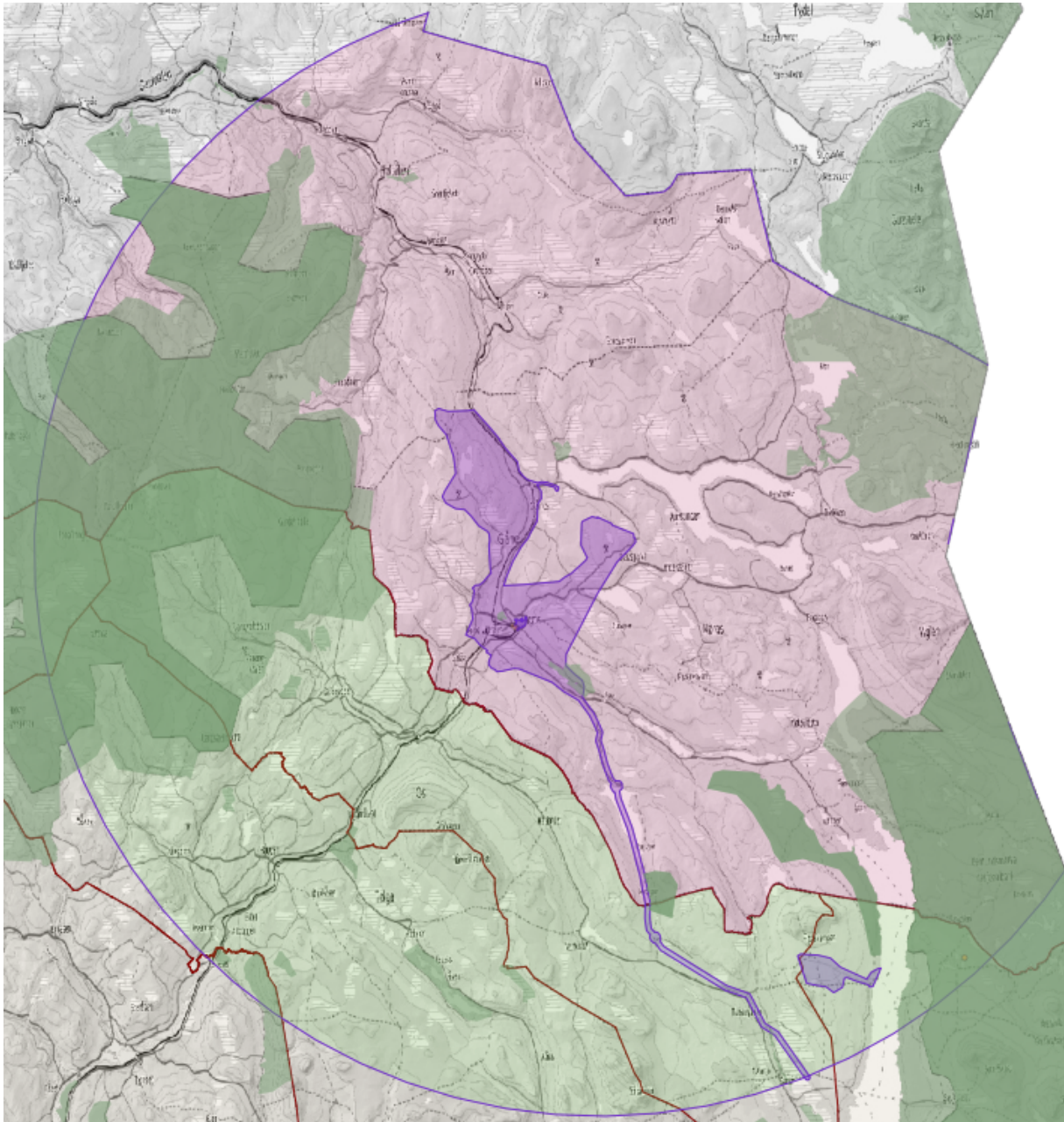
Kart 4 Utvalgte kulturlandskap innenfor Cirkumferensen

Kartet viser en oversikt over Utvalgte kulturlandskap innenfor Cirkumferensen (merket brun). De utvalgte kulturlandskapene er «Vangrøftdalen og Kjurrudalen» og «Seterdalene i Budalen».



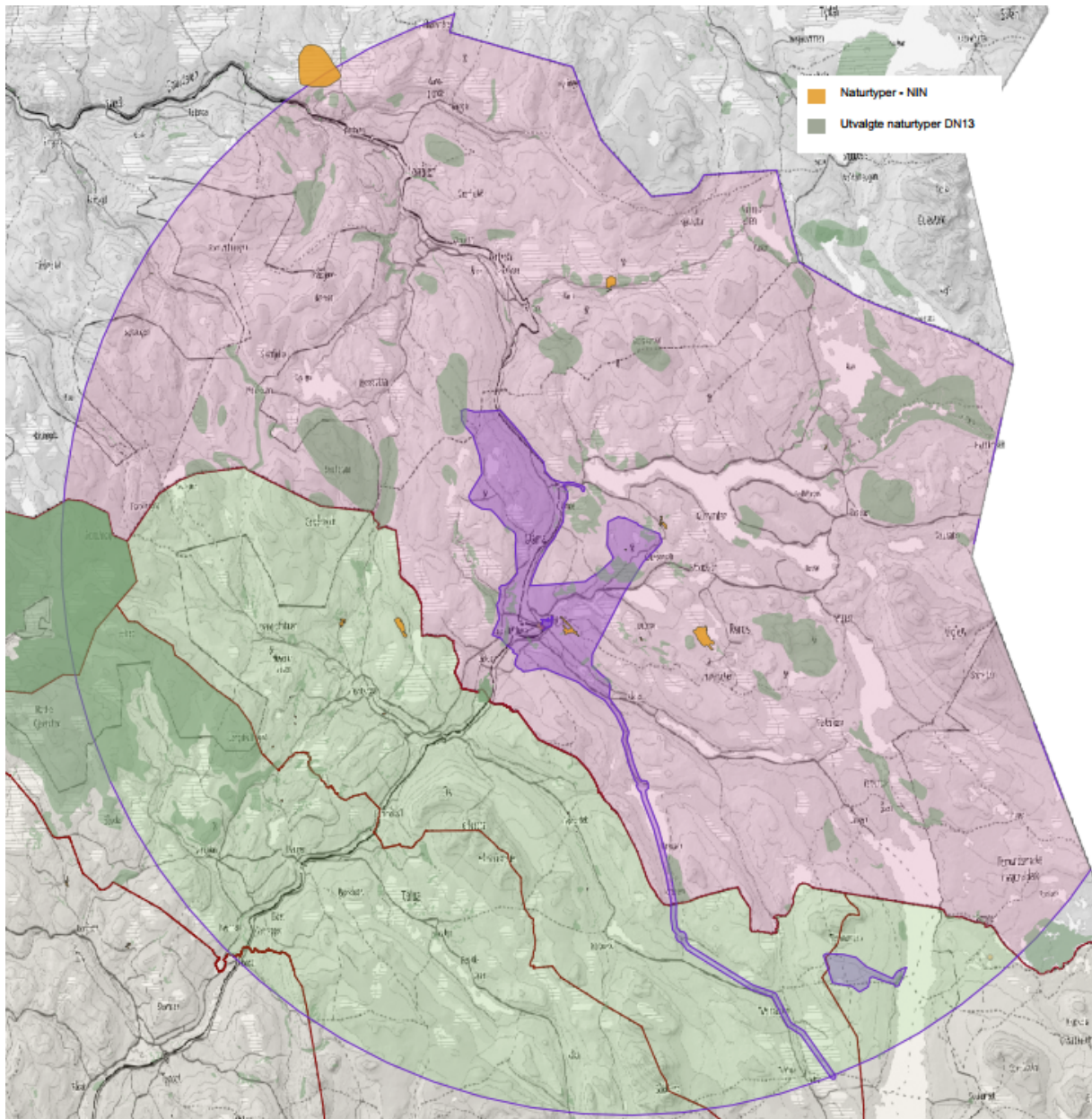
Kart 5 Verneområder innenfor Cirkumferensen

Kartet viser at relativt store områder er omfattet av vern (merket mørk grønn). I de østlige og nordlige områdene i Cirkumferensen ligger Forollhogna nasjonalpark med tilhørende landskapsvernområder. I øst ligger Femundsmarka nasjonalpark med tilhørende landskapsvernområder, og i nordøst ligger Skardsfjella og Hyllingsdalen landskapsvernområde. I tillegg er det ulike naturreservat spredt innenfor Cirkumferensen.



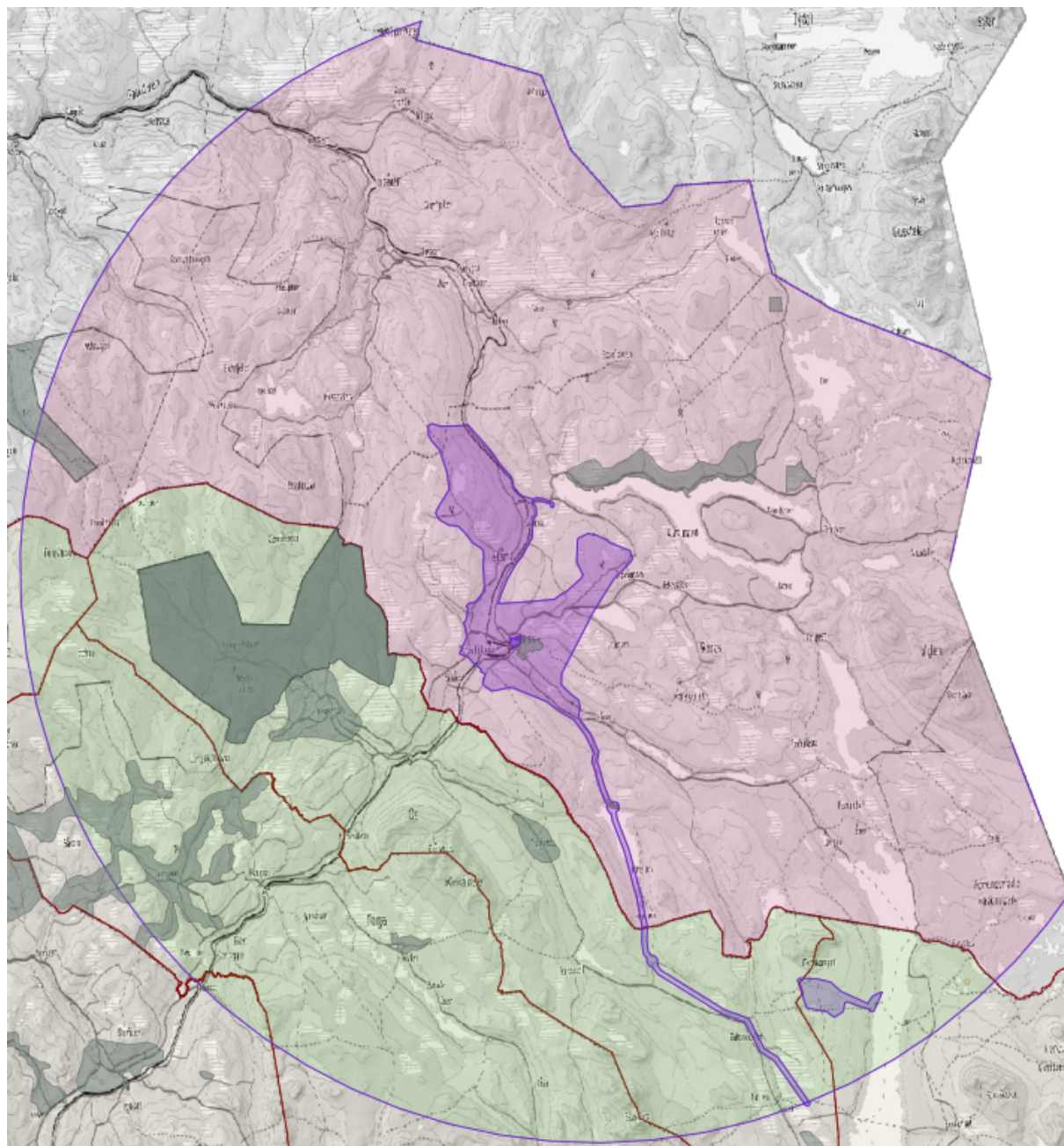
Kart 6 Utvalgte naturtyper (NIN og DN13) innenfor Cirkumferensen

Kartet viser at vi har flere utvalgte naturtyper (merket mørk grønn og gul) innenfor Cirkumferensen. Relativt stor variasjon i naturtyper.



Kart 7 Verdifulle kulturlandskap innenfor Cirkumferensen

Kartet viser oversikt over verdifulle kulturlandskap (merket mørk grønn) innenfor Cirkumferensen.



Kart 8 Antall hytter/fritidsbygg i Cirkumferensen

Kartet viser oversikt over antall fritidsbygg og hytter i cirkumferensen – bygningskode 161 i matrikkelen.

